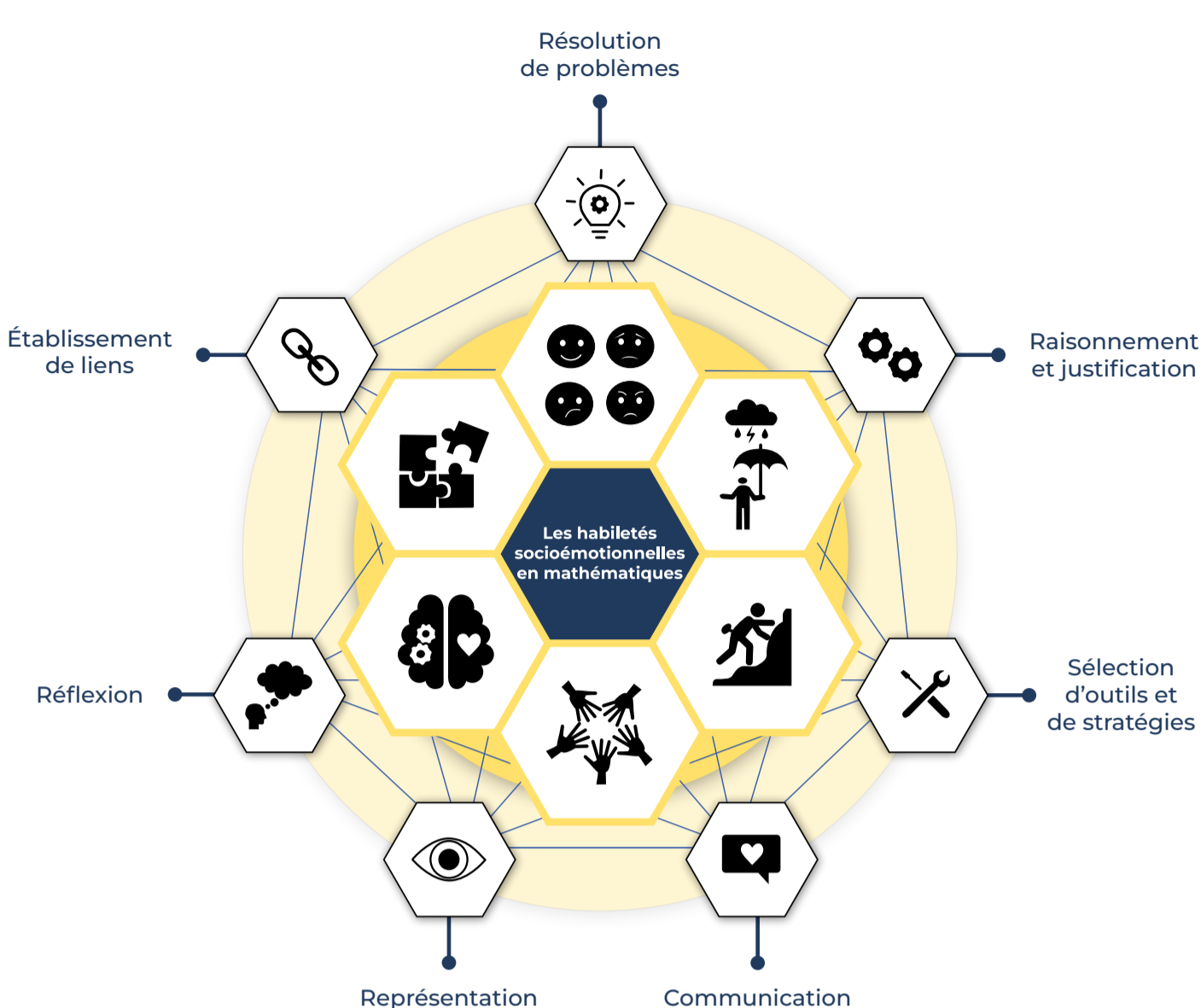


L'apprentissage des habiletés socioémotionnelles en mathématiques



Les habiletés socioémotionnelles aident les élèves à comprendre les concepts mathématiques et à appliquer les processus mathématiques qui sont essentiels à l'apprentissage et la mise en application des mathématiques, que ce soit en salle de classe ou dans leur quotidien.



Reconnaissance et gestion des émotions

Reconnaître, exprimer et gérer ses émotions, et comprendre les émotions des autres, tout en entreprenant positivement des activités mathématiques.



Gestion du stress et adaptation

Aborder des problèmes mathématiques complexes en reconnaissant que la débrouillardise dans l'utilisation de stratégies de gestion du stress aide à améliorer sa résilience.



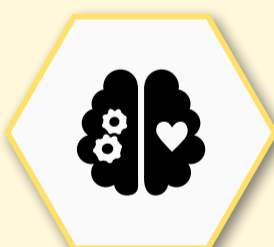
Motivation positive et persévérance

Accueillir des approches différentes pour résoudre des problèmes mathématiques et comprendre que les erreurs constituent une partie importante du processus d'apprentissage.



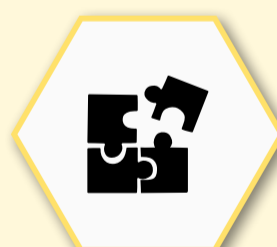
Relations saines

Travailler en collaboration sur des problèmes mathématiques, exprimer ses pensées et écouter celles des autres avec respect, et faire preuve d'inclusion.



Conscience de soi et sentiment d'identité personnelle

Se voir comme étant capable d'apprendre les mathématiques et s'appropriier son apprentissage dans le cadre du développement de son sens d'identité et d'appartenance.



Pensée critique et créative

Établir des liens entre les mathématiques et des situations de la vie quotidienne pour être capable de bien évaluer diverses options et de prendre des décisions éclairées.

Soutenir l'apprentissage des habiletés socioémotionnelles en mathématiques

Climat scolaire

Un climat de classe positif fait en sorte qu'un sentiment de bien-être, de sécurité, d'inclusion et de respect règne dans la salle de classe. L'ensemble des membres de la salle de classe ont des interactions et des comportements positifs. Dans ce climat de classe positif, l'élève a plus de motivation, prend davantage de risques au cours des situations d'apprentissage variées et est engagée et engagé dans son parcours scolaire.

Mentalité de croissance

Une mentalité de croissance aide les élèves à avoir confiance dans le processus de progression de leurs habiletés en mathématiques. Avec des stratégies qui aident les élèves à résoudre des problèmes ou à surmonter des obstacles, elles et ils s'améliorent et voient que leur apprentissage n'a pas de limite.